

Fact Sheet

Erleben Sie die Zukunft des IT-Event-Managements

mit der neuen USU Event-Correlation-App

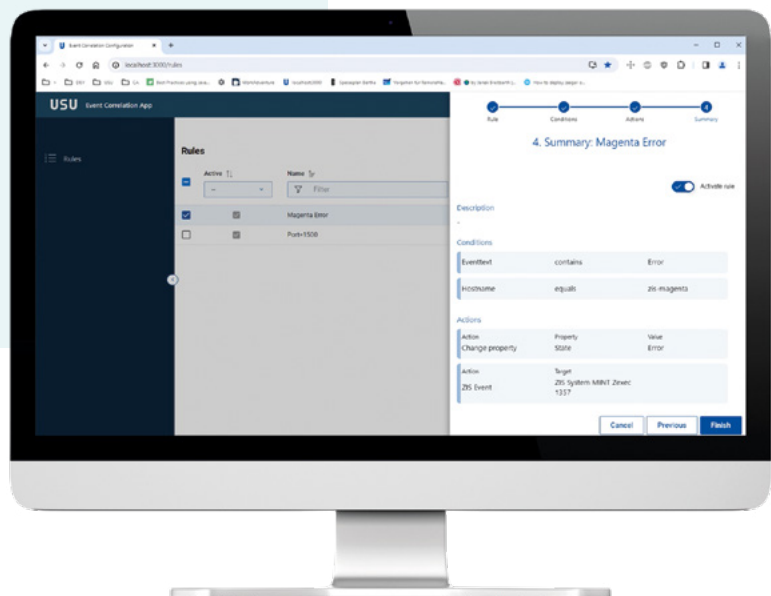
Sagen Sie manuellen Prozessen Lebewohl und begrüßen Sie die Ära der Automatisierung:

Implementieren Sie präzise Regeln, die eingehende Events überwachen und automatisch erforderliche Aktionen auslösen, wie Alarmierungen oder Ticket-Erstellungen. Dank benutzerfreundlicher Oberflächen und Unterstützung gängiger Kommunikationsprotokolle fügt sich unsere App nahtlos in Ihre IT-Infrastruktur ein. Diese innovative Softwarelösung transformiert Ihre IT-Prozesse durch automatisierte Effizienz und intelligente Event-Korrelation. Als eigenständiges Modul, das perfekt mit der USU-Plattform und Cloud-Technologien harmoniert, bietet unsere App eine fortschrittliche, containerbasierte Struktur, die ideal für SaaS-Anwendungen ist.

Transformieren Sie Ihr Event-Management mit der hochmodernen IT-Event-Correlation-App!

Entdecken Sie die neueste Innovation in der Eventverarbeitung, speziell entwickelt für IT- und ZIS-Systemadministratoren. Mit der USU Event-Correlation-App heben Sie Ihre Netzwerkeffizienz und Reaktionsfähigkeit auf eine neue Stufe. →

Ergebnis einer Regeldefinition (Summary)



01 | Einfache Regelgestaltung:

Nutzen Sie unseren benutzerfreundlichen Wizard, um maßgeschneiderte Regeln schnell und effektiv zu erstellen. Diese Regeln analysieren und korrelieren Events in Echtzeit, um automatische Aktionen bei Bedarf zu initiieren.

02 | Volle Transparenz

Erleben Sie eine klare und nachvollziehbare Eventverarbeitung mit einer Architektur, die sowohl hohe Verfügbarkeit als auch ausgezeichnete Skalierbarkeit bietet.

03 | Hohe Skalierbarkeit

Die container- und cloud-geeignete Architektur ermöglicht es, die Anzahl der integrierten RuleEngines dynamisch anzupassen, um die Event-Korrelation je nach Last effektiv in Echtzeit zu bewältigen.

04 | Optimierte Integration:

Profitieren Sie von der problemlosen Anbindung an diverse Systeme durch standardisierte Schnittstellen wie Open Telemetry, die eine reibungslose Kommunikation und verbesserte Systeminteroperabilität gewährleisten.

05 | Volle Transparenz

Die App setzt auf ein robustes Kubernetes-Cluster und ist eng mit dem USU-User-Management integriert, was eine stabile und skalierbare Lösung für Ihre IT-Umgebung sicherstellt.

Verstärken Sie Ihre IT-Überwachung und Reaktionsfähigkeit mit der USU Event Correlation App – Ihr Schlüssel zu einer effizienteren und reaktionsschnelleren IT-Umgebung.



Hauptmerkmale

→ Autonome Software

Funktioniert unabhängig vom ZIS-System und ist kompatibel mit der USU-Plattform.

→ Verteiltes System

Nutzt moderne Containertechnologien, ideal für den Einsatz in der Cloud als SaaS-Lösung.



Vorteile für Ihr Unternehmen

→ Automatisierte Prozessoptimierung

Automatische Erfassung und Analyse von Ereignissen reduzieren manuelle Prozesse, verbessern die Reaktionszeit und minimieren menschliche Fehler.

→ Verbesserte Reaktionsfähigkeit und Sicherheit

Sofortige Reaktion auf Sicherheitsvorfälle durch frühzeitiges Erkennen von Mustern, was potenzielle Schäden und Ausfallzeiten minimiert.

→ Kostenreduktion durch Effizienz

Automatisierung von Überwachung und Reaktion auf Ereignisse senkt Betriebskosten durch weniger Ausfallzeiten und manuelle Eingriffe.



Technische Spezifikationen

→ **Docker und Kubernetes**

Optimierte Containerverwaltung für robuste Performance

→ **Anwenderfreundliches ConfigFrontend**

Einfache und schnelle Konfiguration der Event Korrelations-Regeln.

→ **Intelligente RuleEngine**

Kernstück der App, sorgt für präzise Event-Verarbeitung.



Installationservice

→ **Einfache Setup-Prozesse**

Unterstützung durch unser Expertenteam.

→ **Zuverlässiger Support**

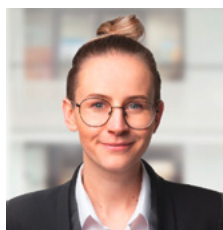
Hilfe bei allen Schritten von der Installation bis zum Betrieb.

Mit der USU Event Correlation App rüsten Sie sich mit einem mächtigen Tool aus, das nicht nur die Effizienz steigert, sondern auch präventiv gegen mögliche Störungen wirkt. Lassen Sie Ihre IT-Abteilung von den erweiterten Fähigkeiten dieser App profitieren und erleben Sie, wie sie die Überwachung, Analyse und Reaktion auf IT-Events revolutioniert. Kontaktieren Sie uns für eine persönliche Beratung oder eine Demo und sehen Sie selbst, wie unsere Lösung Ihre IT-Operationen transformieren kann!

Benötigen Sie weitergehende Informationen, eine Live-Demo oder haben Sie Fragen?

Die meisten Fragen lassen sich im direkten Kontakt am besten klären. Wir freuen uns darauf, Ihre Fragen und Wünsche telefonisch zu beantworten.

Jetzt einen Termin vereinbaren.



Melisa Mujic

ITM Community Developer USU
Solution IT Monitoring