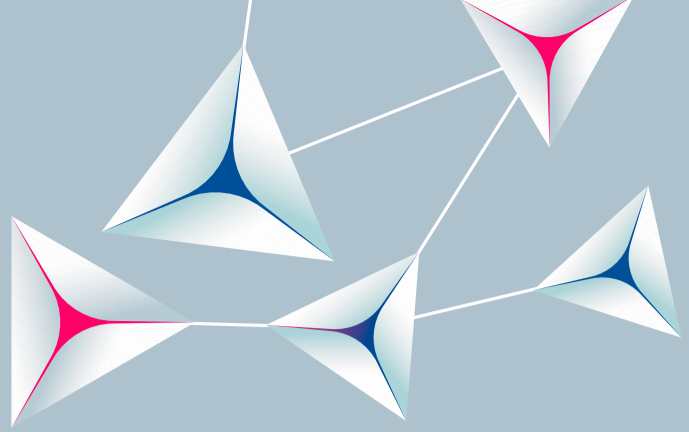




Jetzt Sponsor werden!



		TERA+	TERA	GIGA
Leistung		7.225 € * 8.500 € (zzgl. MwSt.)	5.525 € * 6.500 € (zzgl. MwSt.)	4.250 € * 5.000 € (zzgl. MwSt.)
Vor der USU World	Bewerbung der Partnerschaft über Mailings und Website	✓	✓	✓
	Einzelvorstellung des Unternehmens über Social Media	✓		
	Bewerbungspaket (Veranstaltungslogo, Grafik mit eigenem Unternehmens-Logo für Social Media, Mailing-Text)	✓	✓	✓
	Vorläufige Teilnehmerliste ca. 4-6 Wochen vor der Veranstaltung (Unternehmen + User Group Anmeldung)	✓	✓	
Während der USU World	USU World Teilnehmertickets (gelten für alle Veranstaltungstage inkl. Abendveranstaltung, beinhalten keine Übernachtung und sind nicht übertragbar)	4 Tickets	3 Tickets	2 Tickets
	Kostenfreie Kundentickets zur USU World (gelten für alle Veranstaltungstage inkl. Abendveranstaltung, beinhalten keine Übernachtung und sind nicht übertragbar)	3 Tickets	2 Tickets	1 Tickets
	Bereitstellung einer Standfläche	9 m <sup>2</sup>	6 m <sup>2</sup>	4 m <sup>2</sup>
	Messerückwand (Turnkey-Solution produziert über USU)	✓	✓	✓
	Ausstattung	3 Barhocker, 2 Stehtische, 2 Monitore, Strom und WLAN	2 Barhocker, 2 Stehtische, 1 Monitor, Strom und WLAN	2 Barhocker, 1 Stehtische, 1 Monitor, Strom und WLAN
	Teilnahme an Aussteller-Rallye	✓	✓	✓
	Namentliche Erwähnung in der Plenar-Session	✓		
	Logo-Präsenz in der Plenar-Session	✓	✓	✓
	Endgültige Teilnehmerliste (Name, Unternehmen, User Group Anmeldung und E-Mail-Adresse)	✓	✓	
Nach der USU World	Möglichkeit, ein Partner-Asset & Vortragsunterlagen (falls gebucht) über Mediaseite zum Download bereitzustellen	✓	✓	✓
	Nennung der Partnerschaft in unserer Pressemitteilung	✓	✓	✓

\* Early-Bird-Preis bis zum 31.01.2025

**Zusätzliche Optionen - Sprecht uns gerne an:**

- 30-minütiger Vortrag in einer User Group (finale Bestätigung nach Rücksprache, basierend auf Kapazitäten und dem First-Come-First-Serve-Prinzip) - 1.500 € (zzgl. MwSt.)
- 90-sekündiger Elevator-Pitch während einer Pause in der Speakers Corner im Ausstellungsraum - 750 € (zzgl. MwSt.)



Wende Dich bei Fragen gerne an:

Abelina Brandt · Event Manager · +49 173 266 8072 · [abelina.brandt@usu.com](mailto:abelina.brandt@usu.com)

